



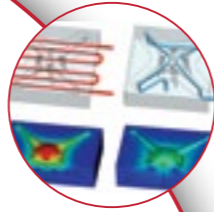
**TOUTES LES PIÈCES...  
SUR TOUT LE PARCOURS**





# VOTRE PARTENAIRE POUR L'AMÉLIORATION DE LA RENTABILITÉ À CHAQUE ÉTAPE DU MOULAGE

CONCEPTION  
SERVICES DE FLUX  
DE MOULE



PROCESS  
SOLUTIONS  
DE PURGE



FUSION  
GESTION DES  
TEMPÉRATURES



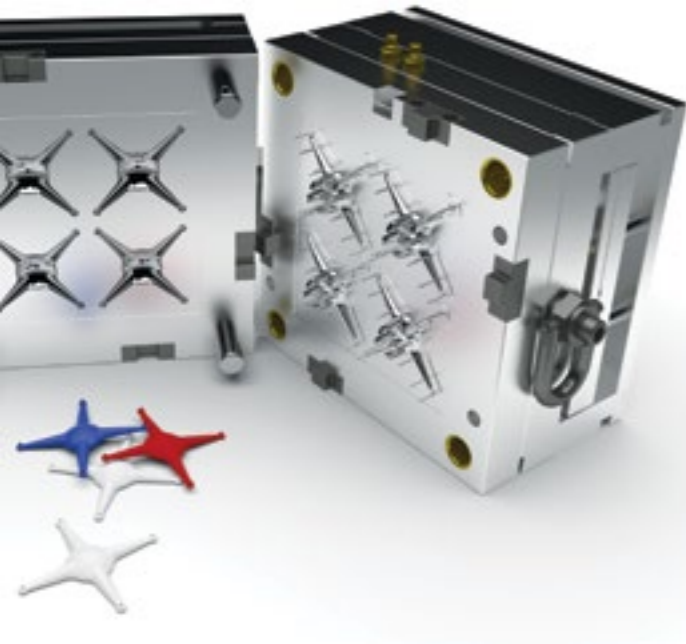
REFROIDISSEMENT  
REFROIDISSEMENT  
CONFORME



ACTION  
GUIDAGE ET  
LEVAGE



MARCHÉ SECONDAIRE  
NOUVEAU NETTOYAGE  
DE CANAL AMÉLIORÉ



# HILLENBRAND



FAVORISER UNE CROISSANCE  
RENTABLE

## DME - FIER DE SON APPARTENANCE À LA FAMILLE HILLENBRAND

Entreprise industrielle diversifiée de classe internationale avec des entreprises qui desservent une **grande variété d'industries à travers le monde.**



### HILLENBRAND EN BREF :

- 2,5 milliards de chiffre d'affaires
- Plus de 50 pays
- 11 000 associés
- 7 entreprises



“INSTAURATEUR DE  
NOUVEAUX STANDARDS  
DEPUIS 80 ANS”



# A PRESQUE QUE 80 ANS DE PRODUITS ET SERVICES

**DME** est leader des technologies de moulage depuis huit décennies. Aujourd'hui, en tant que fier membre de la famille **Hillenbrand**, notre catalogue continue de rester le plus vaste des catalogues dédiés à l'industrie et nos produits, la référence en matière de qualité. Nous continuons à fournir savoir-faire, expertise et service inégalés à nos clients. La société **DME** n'est jamais satisfaite, car les besoins de nos clients évoluent sans cesse et nous sommes déterminés à contribuer à leur réussite, à chaque étape de leur parcours !

En **1942**, I.T. Quarnstrom fondait **Detroit Mold Engineering** (actuellement DME Company) pour fournir des bases de moule de dimensions standard, prêts pour l'usinage de la cavité. Ce fut le début de la tradition d'innovation et de standardisation leader de l'industrie de DME. **DME** a vite déménagé vers l'Europe pour prouver sa place de numéro 1 des solutions de moulage outre-mer. Installé au cœur de l'Europe nous continuons à transmettre au monde entier les plus grandes avancées en matière de technologie d'usinage des moules. **DME** est une ressource essentielle pour l'industrie grâce à ses 8 décennies d'expérience pour l'amélioration de l'efficacité et de la productivité des fabricants de moules, des mouleurs et des concepteurs.

## Quelques points de repère de DME Europe :

- **2013** Acquisition TIRAD
- **2015** Extension de TIRAD
- **2016** inauguration d'un centre de distribution européen ultramoderne à Sasovice en République tchèque
- **2020** Consolidation du service client DME Europe à Vsetin en République tchèque





# VOUS FAIRE GAGNER DU TEMPS.....EN TRAVAILLANT EN ÉQUIPE

- Production moderne de bases de moules haute précision
- Entouré d'un centre logistique avec 1400m2 de surface de stockage
- Certifié ISO
- Humidité et températures entièrement contrôlées





# VISION, MISSION ET COMPÉTENCES PHARES

- **NOTRE VISION :**

Être la référence de l'industrie des moules et des matrices en matière d'innovation et de service.

- **NOTRE MISSION :**

Être un partenaire commercial facile, fournir la gamme la plus innovante et la plus complète de produits technologiques pour les moules afin d'aider nos clients à connaître succès et croissance.

- **NOS COMPÉTENCES PHARES :**

**UNE MARQUE INTERNATIONALE**

avec des capacités internationales

**DE L'INVENTIVITÉ**

en matière de nouveaux produits et services pour les concepteurs de moules et les mouleurs

**DES PLATEFORMES NUMÉRIQUES**

pour plus de connectivité tout au long de la chaîne de valorisation

**LE SENS DU SERVICE**

grâce à la rapidité et la simplicité du processus commercial





# REJOIGNEZ NOTRE PROGRAMME DÉDIÉ À VOTRE CROISSANCE ET À VOTRE RENTABILITÉ

Nous nous engageons à vous aider à réussir avec vos clients.

En vous aidant à optimiser votre outillage et le traitement de votre Pièce Plastique, nous vous permettons de réduire à la fois vos coûts de pièces et vos frais d'investissement (Capex & Working Capital).

- **LE RÉSULTAT** : Plus de rentabilité et plus de trésorerie





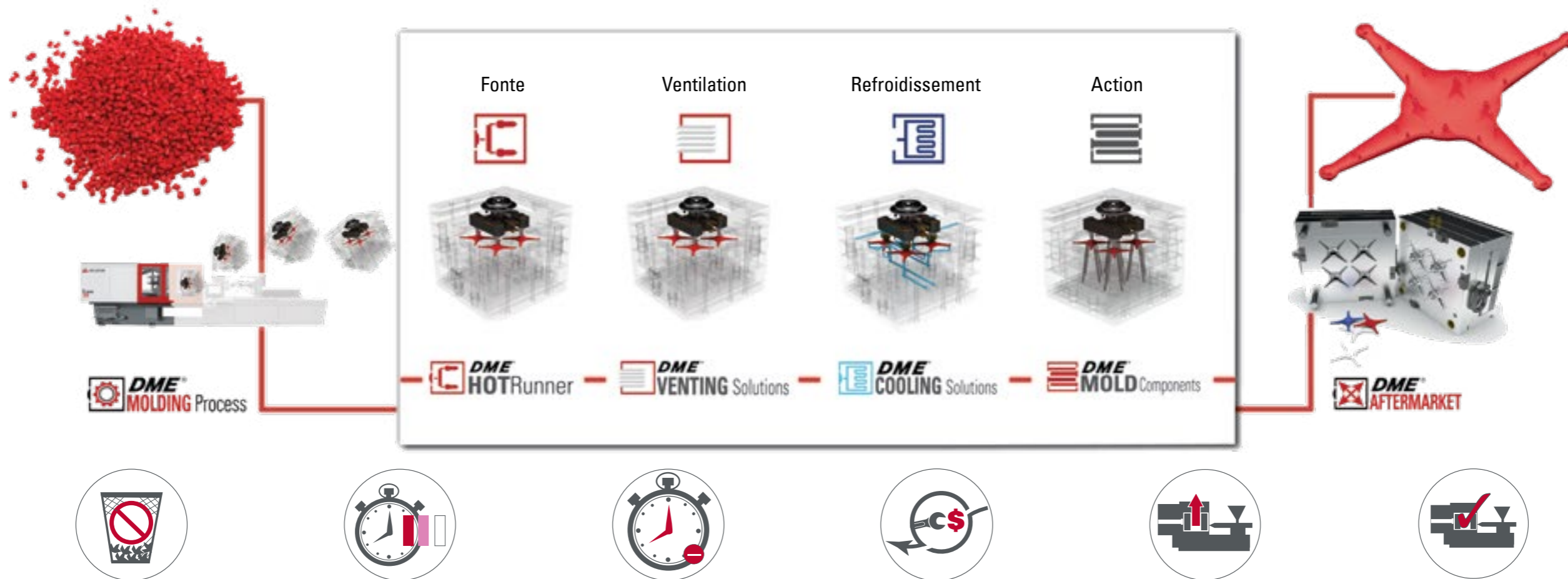
# FORCE MONDIALE, SERVICE LOCAL

- Le fournisseur de technologie dédiée aux moules le plus international au monde
- **5 usines** de fabrication sur **4 continents** différents
- Des produits et des services disponibles **24h/24**

**Un partenaire international quels que soient vos besoins de développement**



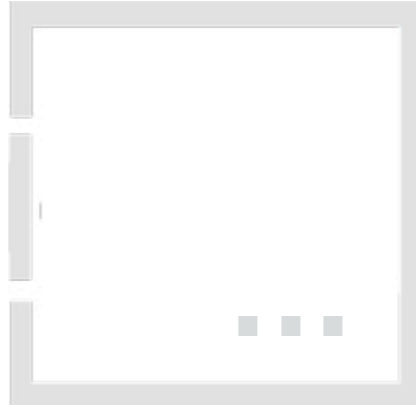
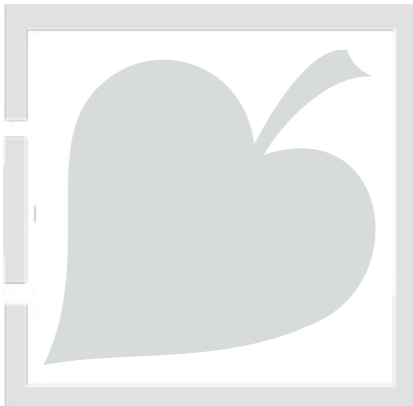
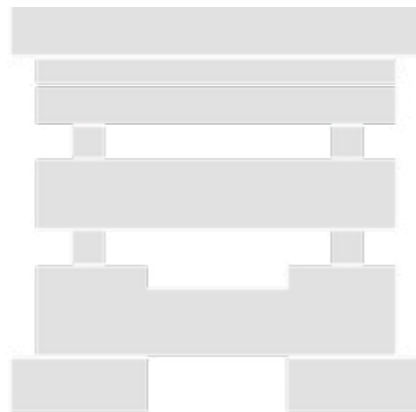
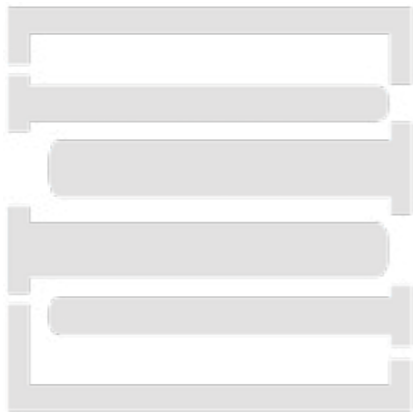
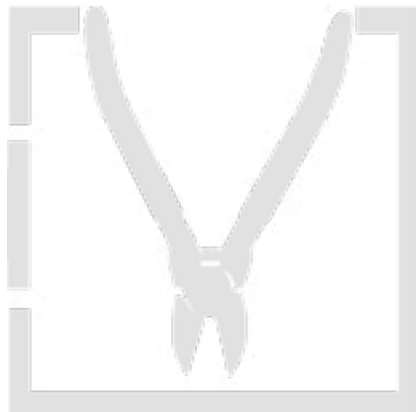
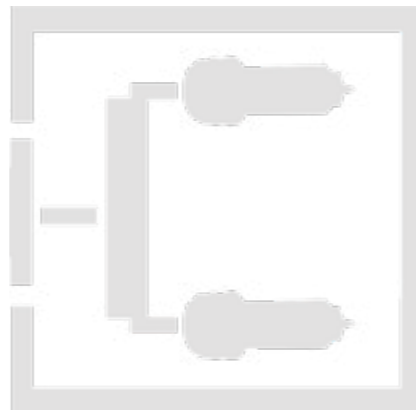
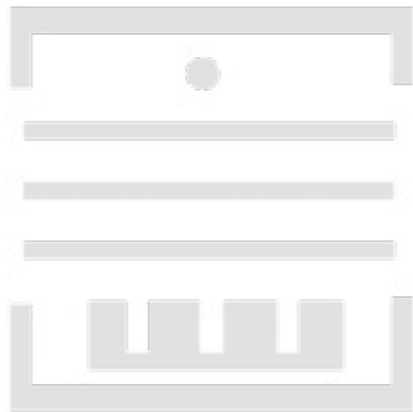
# DE L'USINAGE AU MOULAGE.....ON VOUS SOUTIENT



## Leader intégré et global de la chaîne de valorisation pour le traitement du plastique

La plus large gamme de produits et de services avec de nouveaux systèmes de moulage innovants liés aux données en temps réel de l'Industrie 4.0.

- **CONCEPTION DE MOULES** optimisée
  - Amélioration de la productivité du **TRAITEMENT**
  - Moins d'investissement de **CAPITAUX**
- Un meilleur Retour Sur Investissement pour les pièces moulées en plastique.**



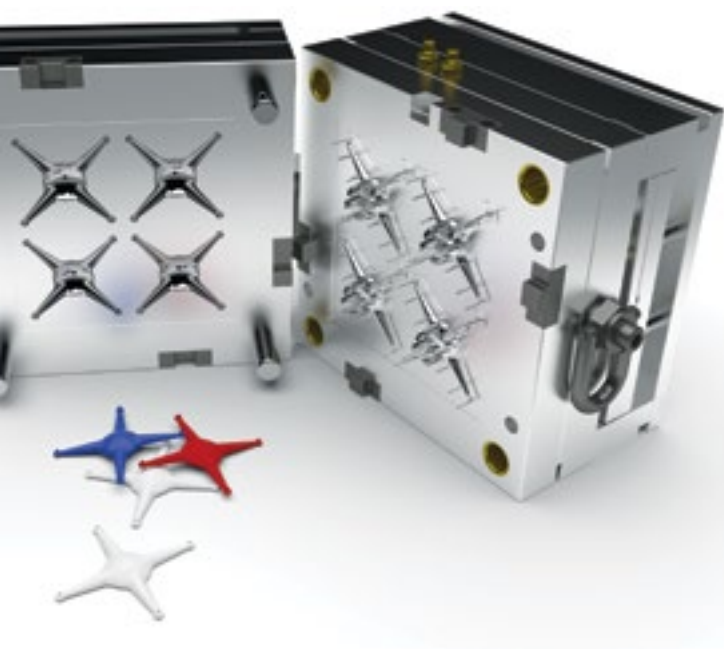
# TENDANCES DE L'INDUSTRIE - LES DÉFIS ET LES OPPORTUNITÉS

## Principales tendances:

- **Pénurie de main d'œuvre qualifiée** - nos nouvelles conceptions et nos nouveaux systèmes boostent la productivité et prennent en charge l'automatisation
- **Durabilité** – Nous offrons de nouvelles façons de réduire les émissions de CO2 et nous fournissons des solutions pour "l'économie circulaire"
- **Autonomisation de la clientèle** - Nous vous proposons une solution modulaire à remplacement rapide

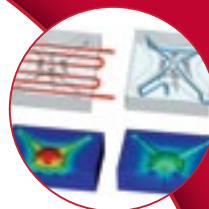
**Siège européen de DME**  
DME Europe CVBA  
Schaliënhoevedreef 20-D  
Mechelen, BE 2800, Belgium  
+32 15 28 87 30  
[DME\\_Europe@dme.net](mailto:DME_Europe@dme.net)  
[www.dmeeu.com](http://www.dmeeu.com)

**TIRAD s.r.o.**  
Sasovice 62  
675 26, Zeletava  
+420 568 409 211  
[info\\_tirad@dme.net](mailto:info_tirad@dme.net)  
[www.tirad.cz](http://www.tirad.cz)



## CONCEPTION

SERVICES DE FLUX  
DE MOULE



## PROCESS

SOLUTIONS  
DE PURGE



## FUSION

GESTION DES  
TEMPÉRATURES



## REFROIDISSEMENT

REFROIDISSEMENT  
CONFORME



## ACTION

GUIDAGE ET  
LEVAGE



## MARCHÉ SECONDAIRE

NOUVEAU NETTOYAGE  
DE CANAL AMÉLIORÉ

