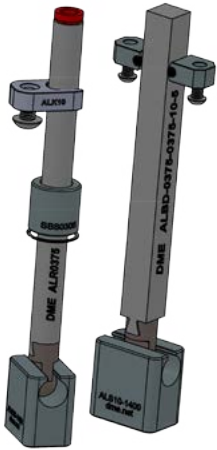




# ***CALES MONTANTES ACCUALIGN***

ÉLIMINE LES CONTRAINTES ET LES CASSES

# CALES MONTANTES ACCUALIGN

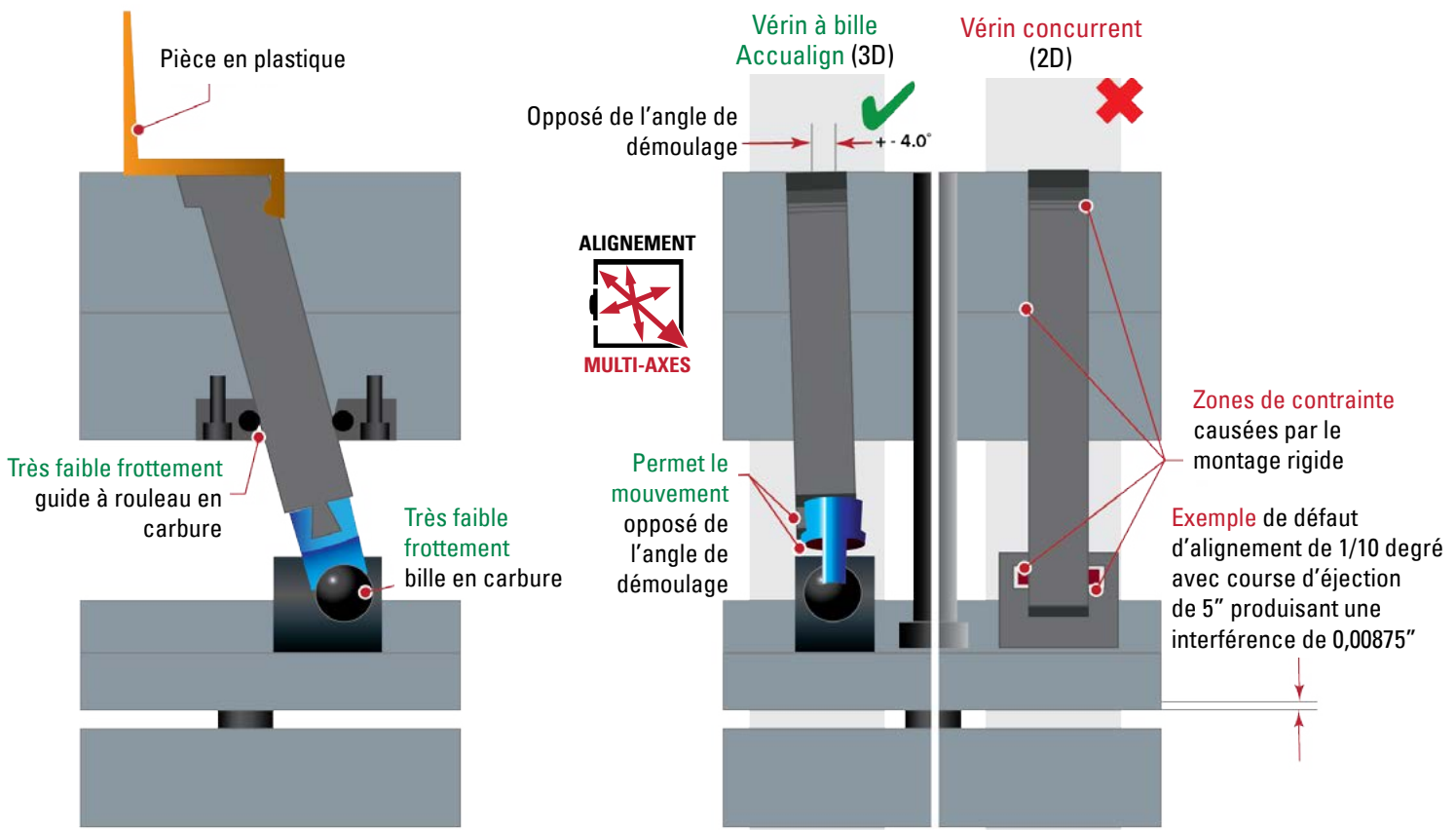


## CONTRAINTES ET CASSES DES CALES MONTANTES ? PROBLÈME ENFIN RÉSOLU !

Les concepteurs de moules sont confrontés à un problème pour déterminer comment éjecter au mieux les pièces avec contre-dépouille. Une cale montante est souvent la solution privilégiée, mais il demeure toujours un élément aléatoire. La dilatation thermique des plaques de moule ou une quelconque erreur d'alignement de l'outil, pendant la fabrication ou la durée de service de l'outil peut provoquer un mouvement de la plaque exerçant une pression sur la cale montante, susceptible de la mettre en contrainte, voire même de la casser. Grâce à ses capacités d'alignement automatique multi-axiales exclusives, la nouvelle gamme de cales montantes DME Accualign résout ce problème en offrant davantage de flexibilité et de tranquillité d'esprit dans la conception du moule.

Ces cales montantes sont conçues et fabriquées pour englober la plupart des applications à contre-dépouille en utilisant des composants standards. La cale montante Accualign est disponible avec une tringle ronde + bague de guidage (et une clé de blocage en option pour maintenir la tête de la cale montante) ou une barre carrée/rectangulaire + guides à rouleau de soutien.

## COMPARAISON JUXTAPOSÉE



## CARACTÉRISTIQUES ET AVANTAGES

- L'adaptateur à bille carbure assure une longue durée de service pratiquement sans usure
- Queue d'aronde de précision conçue pour un raccord précis de l'adaptateur et de la tringle, avec capacité d'alignement automatique
- Joint conçu pour permettre une souplesse de montage de la tête de cale montante lors de l'installation
- Le joint joue également un rôle d'amortisseur lors de l'opération de moulage
- Disponible selon les normes métriques et impériales

Usure de l'ensemble gorge de guidage bille après 2,2 millions de cycles

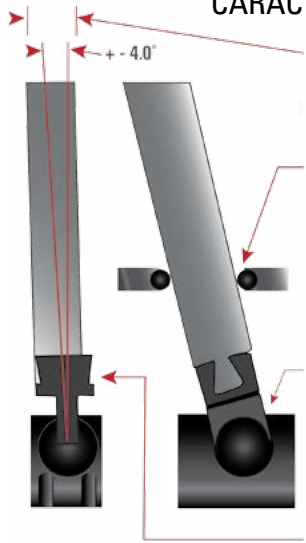
**Testé en production !**  
Les résultats montrent une usure minimale après 2,2 millions de cycles.



# CALES MONTANTES ACCUALIGN

## BARRE DE CALE MONTANTE ACCUALIGN AVEC GUIDAGE À

### CARACTÉRISTIQUES



Mouvement flottant libre multidirectionnel d'alignement automatique

Rouleaux de guidage en carbure sans friction

Grande bille de guide en carbure

La queue d'aronde s'aligne automatiquement pour le mouvement latéral

## CALE MONTANTE CONCURRENTRE

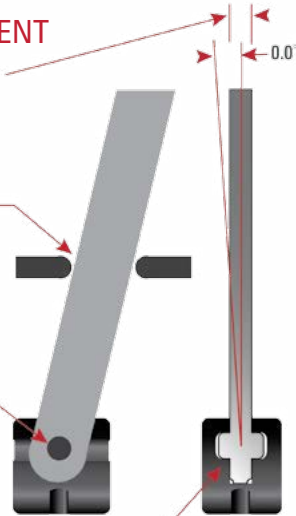
### TÂTONNEMENT

Aucun mouvement latéral ou angulaire

Point unique de contact à fort potentiel d'usure

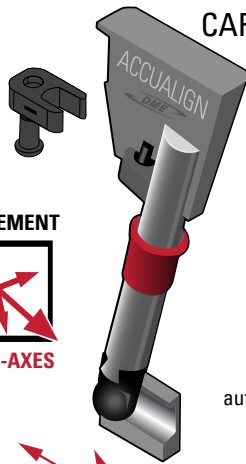
Petite broche de guidage

Le mouvement angulaire ou latéral réduit provoque une contrainte



## CALE MONTANTE ACCUALIGN

### CARACTÉRISTIQUES



Insert de contre-dépouille avec alignement flottant automatique

Clé de blocage en position positive

Tringles 65-74 hrc à surface nitrurée et trempée 50-55 hrc

Adaptateur à bille à faible frottement et alignement automatique sans contrainte

Petit et compact

Bille multidirectionnelle

## CALE MONTANTE CONCURRENT

### TÂTONNEMENT

Insert de contre-dépouille à montage rigide

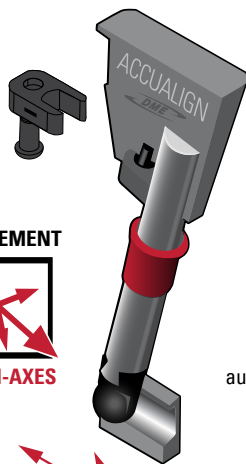
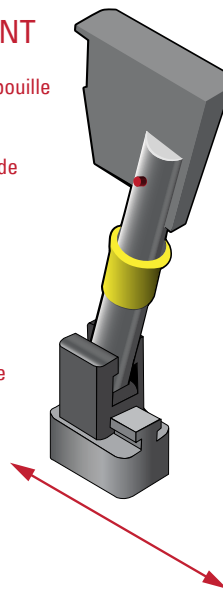
Goupille fendue rigide difficile à localiser

Tringles souples 40 hrc

Couplage en u rigide sans alignement automatique

Concept encombrant

Cale en forme de T rigide unidirectionnelle



Insert de contre-dépouille avec alignement flottant automatique

Clé de blocage en position positive

Tringles 65-74 hrc à surface nitrurée et trempée 50-55 hrc

Adaptateur à bille à faible frottement et alignement automatique sans contrainte

Petit et compact

Bille multidirectionnelle

Insert de contre-dépouille à montage rigide

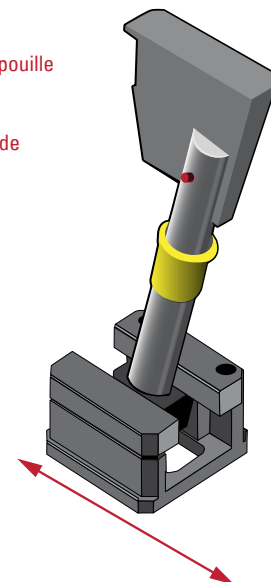
Goupille fendue rigide difficile à localiser

Tringles renforcées

Sans alignement automatique

Grand modèle encombrant sans option tringle

Tourillon rigide unidirectionnel



Pour toute question technique, contactez DME Mechanical Engineering à l'adresse [dme\\_mech\\_eng@dme.net](mailto:dme_mech_eng@dme.net)

## CALES MONTANTES ACCUALIGN

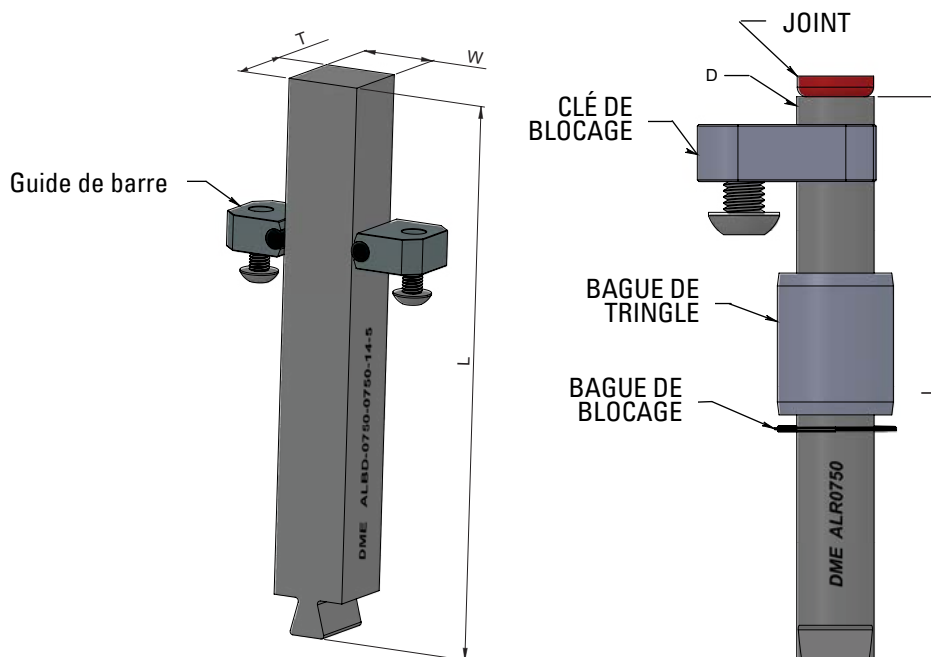
## SYSTÈME DE CALE MONTANTE ACCUALIGN - SÉRIE 250 ET 6 MM



BARRES DE CALE MONTANTE H-13 (1.2344)					
REF	T mm (SENS DE LA QUEUE D'ARONDE)	W mm	L mm	Bille d'adaptateur	Gorges de guidage
ALBD-0250-0250-08	6,604 (0.260")	6,604 (0.260")	203,2 (8")	ALA06	ALS06
ALBD-0250-0375-08	6,604 (0.260")	9,7 (0.385")	203,2 (8")		
ALBX-0250-0375-08	6,604 (0.260") *	9,7 (0.385")	203,2 (8")		
ALBD-0250-0500-10	6,604 (0.260")	12,954 (0.510")	254 (10")	ALA06	ALS06
ALBX-0250-0500-10	6,604 (0.260") *	12,954 (0.510")	254 (10")		

BARRES DE CALE MONTANTE H-13 (1.2344)					
REF	T mm (SENS DE LA QUEUE D'ARONDE)	W mm	L mm	Bille d'adaptateur	Gorges de guidage
ALBD-06-06-250-5	6,25	6,25	250	ALA06	ALS06
ALBD-06-10-250-5	6,25	10,25	250		
ALBX-06-10-250-5	6,25 *	10,25	250		

\* SANS QUEUE D'ARONDE

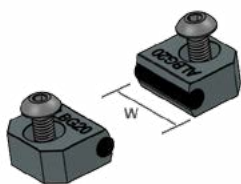


TRINGLES DE CALE MONTANTE H-13 (1.2344)				
REF*	Ø mm	L mm	Bille d'adaptateur	Gorges de guidage
ALR0250-08	6,35 (0.250")	203,2 (8")	ALA06	ALS06
ALR06-250	6	250		

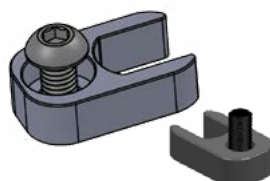
\*Ajoutez « X » après le « R » de la référence pour commander une tringle vierge (sans queue d'aronde).



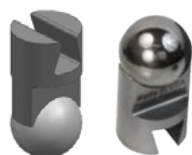
**SYSTÈME DE CALE MONTANTE ACCUALIGN - SÉRIE 250 ET 6 MM**



GUIDES DE BARRE D2 (1.2379)					
REF	W mm	Taille de vis mm	REF	W mm	Taille de vis mm
<b>ALBG10</b>	10	M3 - 12,7 (0.500") x 152,4 (6")	<b>ALBG20</b>	20	M5 - 20,32 (0.8") x 254 (10")
<b>ALBG15</b>	15	M3 - 12,7 (0.500") x 152,4 (6")	<b>ALBG30</b>	30	M5 - 20,32 (0.8") x 254 (10")



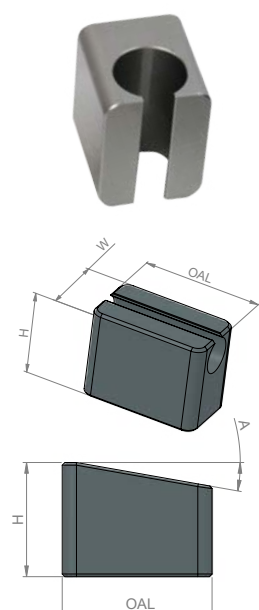
CLÉ DE BLOCAGE	Taille de vis
<b>ALK06</b>	M3 - 12,7 (0.500") x 152,4 (6")



Bille d'adaptateur
<b>ALA06</b>

BAGUE DE TRINGLE				JOINT	
	REF	ID mm	ODmm		REF
	<b>SBS0204</b>	6,35 (0.250")	12,7 (0.500")		LRGK0250
	<b>SBS0612</b>	6	10		

BAGUES DE BLOCAGE ET JOINTS COMMANDÉS SÉPARÉMENT



GORGES DE GUIDAGE POUR LES CALES MONTANTES D2 (1.2379)						
REF	Course mm	OAL mm	W mm	H mm	A°	Vis
<b>ALS06-0300</b>	3	10	10	16	0	M3 x 12,7 (0.500") (Comvérin)
<b>ALS06-0305</b>	3	10	10	16	5	
<b>ALS06-0310</b>	3	10	10	16	10	
<b>ALS06-0315</b>	3	10	10	16	15	
<b>ALS06-1200</b>	12	20	10	16	0	
<b>ALS06-1205</b>	12	20	10	16	5	
<b>ALS06-1210</b>	12	20	10	16	10	
<b>ALS06-1215</b>	12	20	10	16	15	
<b>ANGLES PERSONNALISÉS SUR DEMANDE</b>						

Pour toute question technique, contactez DME Mechanical Engineering à l'adresse [dme\\_mech\\_eng@dme.net](mailto:dme_mech_eng@dme.net)

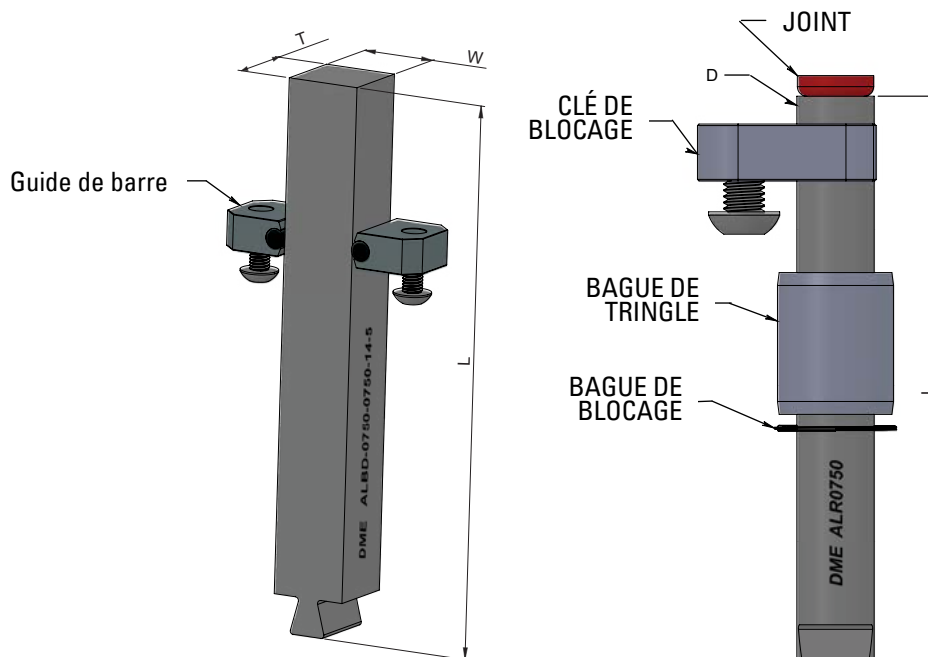
## SYSTÈME DE CALE MONTANTE ACCUALIGN - SÉRIE 375 ET 10 MM



BARRES DE CALE MONTANTE H-13 (1.2344)					
REF	T mm (SENS DE LA QUEUE D'ARONDE)	W mm	L mm	Bille d'adaptateur	Gorges de guidage
ALBD-0375-0250-08	9,7 (0.385")	6,604 (0.260")	203,2 (8")	ALA06	ALS06
ALBX-0375-0375-10	9,7 (0.385") *	9,7 (0.385")	254 (10")		
ALBD-0375-0500-10	9,7 (0.385")	12,954 (0.510")	254 (10")	ALA10	ALS10
ALBX-0375-0500-10	9,7 (0.385") *	12,954 (0.510")	254 (10")		
ALBD-0375-0750-10	9,7 (0.385")	19,304 (0.760")	254 (10")	ALA10	ALS10
ALBX-0375-0750-10	9,7 (0.385") *	19,304 (0.760")	254 (10")		

BARRES DE CALE MONTANTE H-13 (1.2344)					
REF	T mm (SENS DE LA QUEUE D'ARONDE)	W mm	L mm	Bille d'adaptateur	Gorges de guidage
ALBD-10-06-250-5	10,25	6,25	250	ALA06	ALS06
ALBD-10-10-400-5	10,25	10,25	400	ALA10	ALS10
ALBX-10-10-400-5	10,25 *	10,25	400		
ALBD-10-15-400-5	15,25	10,25	400	ALA10	ALS10
ALBX-10-15-400-5	10,25 *	15,25	400		
ALBD-10-20-400-5	15,25	15,25	400	ALA10	ALS10
ALBX-10-20-400-5	10,25 *	20,25	400		

\* SANS QUEUE D'ARONDE

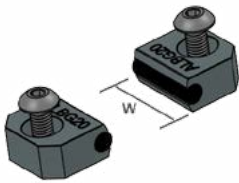


TRINGLES DE CALE MONTANTE H-13 (1.2344)				
REF*	Ø mm	L mm	Bille d'adaptateur	Gorges de guidage
ALR0375-10	9,525 (0.375")	254 (10")	ALA06	ALS06
ALR10-400	10	400		

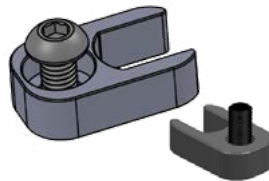
\*Ajoutez « X » après le « R » de la référence pour commander une tringle vierge (sans queue d'aronde).



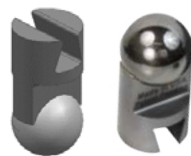
SYSTÈME DE CALE MONTANTE ACCUALIGN - SÉRIE 375 ET 10 MM



GUIDES DE BARRE D2 (1.2379)					
REF	W mm	Taille de vis mm	REF	W mm	Taille de vis mm
<b>ALBG10</b>	10	M3 - 12,7 (0.500") x 152,4 (6")	<b>ALBG20</b>	20	M5 - 20,32 (0.8") x 254 (10")
<b>ALBG15</b>	15	M3 - 12,7 (0.500") x 152,4 (6")	<b>ALBG30</b>	30	M5 - 20,32 (0.8") x 254 (10")



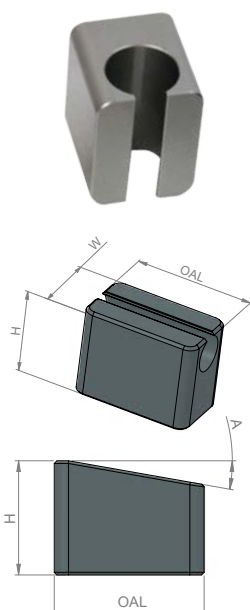
CLÉ DE BLOCAGE	Taille de vis
<b>ALK10</b>	M5 - 20,32 (0.8") x 254 (10")



BILLE D'ADAPTATEUR
<b>ALA06</b>
<b>ALA10</b>

BAGUE DE TRINGLE				JOINT	
	REF	ID mm	ODmm		REF
	<b>SBS0305</b>	9,525 (0.375")	15,875 (0.625")		<b>LRGK0375</b>
	<b>SBS1015</b>	10	14		

BAGUES DE BLOCAGE ET JOINTS COMMANDÉS SÉPARÉMENT



GORGES DE GUIDAGE POUR LES CALES MONTANTES D2 (1.2379)						
REF	Course mm	OAL mm	W mm	H mm	A°	Vis
<b>ALS06-0300</b>	3	10	10	16	0	M3 x 12,7 (0.500") (Comvérin)
<b>ALS06-0305</b>	3	10	10	16	5	
<b>ALS06-0310</b>	3	10	10	16	10	
<b>ALS06-0315</b>	3	10	10	16	15	
<b>ALS06-1200</b>	12	20	10	16	0	
<b>ALS06-1205</b>	12	20	10	16	5	
<b>ALS06-1210</b>	12	20	10	16	10	
<b>ALS06-1215</b>	12	20	10	16	15	
<b>ALS10-1400</b>	14	24	16	24	0	M4 x 17,78 (0.7") (Comvérin)
<b>ALS10-1405</b>	14	24	16	24	5	
<b>ALS10-1410</b>	14	24	16	24	10	
<b>ALS10-1415</b>	14	24	16	24	15	
<b>ALS10-2200</b>	22	32	16	24	0	
<b>ALS10-2205</b>	22	32	16	24	5	
<b>ALS10-2210</b>	22	32	16	24	10	
<b>ALS10-2215</b>	22	32	16	24	15	

ANGLES PERSONNALISÉS SUR DEMANDE

Pour toute question technique, contactez DME Mechanical Engineering à l'adresse [dme\\_mech\\_eng@dme.net](mailto:dme_mech_eng@dme.net)

## CALES MONTANTES ACCUALIGN

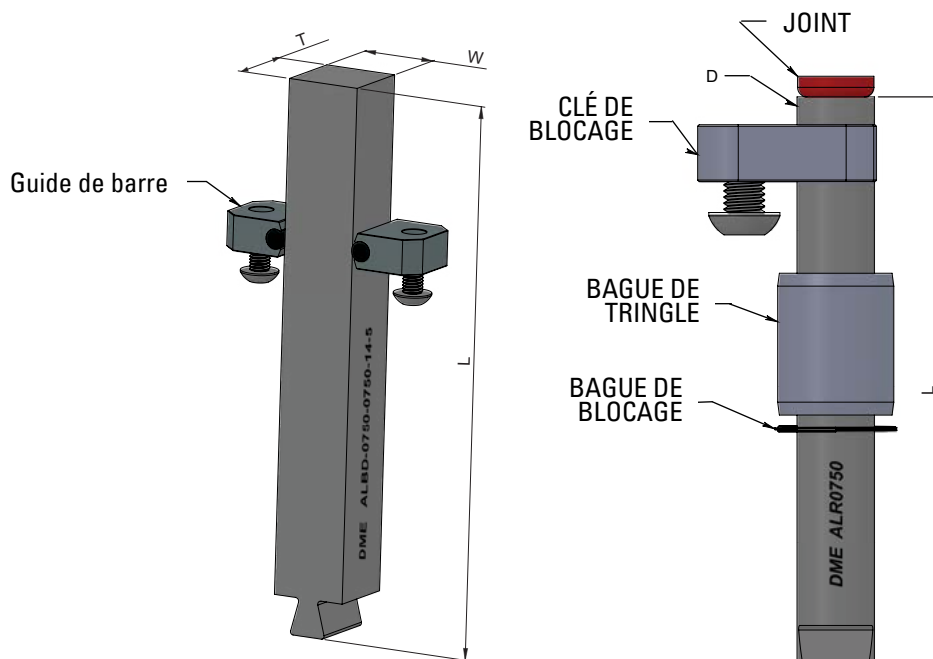
## SYSTÈME DE CALE MONTANTE ACCUALIGN - SÉRIE 500 ET 14-15 MM



BARRES DE CALE MONTANTE H-13 (1.2344)					
REF	T mm (SENS DE LA QUEUE D'ARONDE)	W mm	L mm	Bille d'adaptateur	Gorges de guidage
ALBD-0500-0250-10	12,954 (0.510")	6,604 (0.260")	254 (10")	ALA06	ALS06
ALBD-0500-0375-10	12,954 (0.510")	9,779 (0.385")	254 (10")	ALA10	ALS10
ALBD-0500-0500-14	12,954 (0.510")	12,954 (0.510")	355,6 (14")	ALA14	ALS14
ALBX-0500-0500-14	12,954 (0.510") *	12,954 (0.510")	355,6 (14")		
ALBD-0500-0750-14	12,954 (0.510")	19,304 (0.760")	355,6 (14")	ALA14	ALS14
ALBX-0500-0750-14	12,954 (0.510") *	19,304 (0.760")	355,6 (14")		
ALBD-0500-1000-14	12,954 (0.510")	25,654 (1.010")	355,6 (14")	ALA14	ALS14
ALBX-0500-1000-14	12,954 (0.510") *	25,654 (1.010")	355,6 (14")		

BARRES DE CALE MONTANTE H-13 (1.2344)					
REF	T mm (SENS DE LA QUEUE D'ARONDE)	W mm	L mm	Bille d'adaptateur	Gorges de guidage
ALBD-15-10-400-5	15,25	10,25	400	ALA10	ALS10
ALBD-15-15-400-5	15,25	15,25	400	ALA14	ALS14
ALBX-15-15-400-5	15,25 *	15,25	400		
ALBD-15-20-400-5	15,25	20,25	400	ALA14	ALS14
ALBX-15-20-400-5	15,25 *	20,25	400		

\* SANS QUEUE D'ARONDE



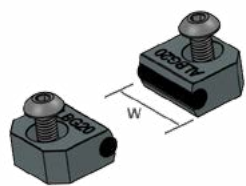
TRINGLES DE CALE MONTANTE H-13 (1.2344)				
REF*	Ø mm	L mm	Bille d'adaptateur	Gorges de guidage
ALR0500-14	12,7 (0.500")	355,6 (14")	ALA14	ALS14
ALR14-400	14	400		

\*Ajoutez « X » après le « R » de la référence pour commander une tringle vierge (sans queue d'aronde).

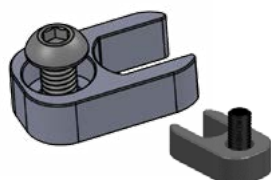




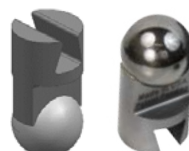
**SYSTÈME DE CALE MONTANTE ACCUALIGN - SÉRIE 500 ET 14-15 MM**



GUIDES DE BARRE D2 (1.2379)					
REF	W mm	Taille de vis mm	REF	W mm	Taille de vis mm
<b>ALBG10</b>	10	M3 - 12,7 (0.500") x 152,4 (6")	<b>ALBG20</b>	20	M5 - 20,32 (0.8") x 254 (10")
<b>ALBG15</b>	15	M3 - 12,7 (0.500") x 152,4 (6")	<b>ALBG30</b>	30	M5 - 20,32 (0.8") x 254 (10")



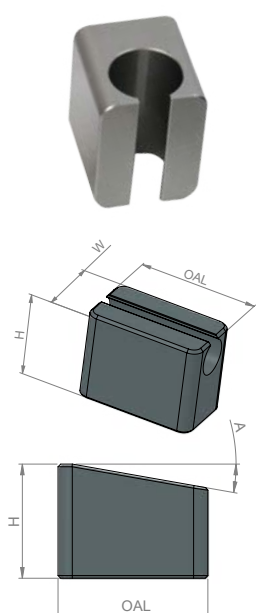
CLÉ DE BLOCAGE	Taille de vis
<b>ALK10</b>	M6 - 25,4 (1") x 304,8



BILLE D'ADAPTATEUR
<b>ALA06</b>
<b>ALA10</b>
<b>ALA14</b>

BAGUE DE TRINGLE				JOINT	
	REF	ID mm	ODmm		REF
	<b>SBS0406</b>	12,7 (0.500")	19,05 (0.750")		<b>LRGK0500</b>
	<b>SBS1420</b>	14	20		

BAGUES DE BLOCAGE ET JOINTS COMMANDÉS SÉPARÉMENT



GORGES DE GUIDAGE POUR LES CALES MONTANTES D2 (1.2379)						
REF	Course mm	OAL mm	W mm	H mm	A°	Vis
<b>ALS06-0300</b>	3	10	10	16	0	M3 x 12,7 (0.500") (Comvérin)
<b>ALS06-0305</b>	3	10	10	16	5	
<b>ALS06-0310</b>	3	10	10	16	10	
<b>ALS06-0315</b>	3	10	10	16	15	
<b>ALS06-1200</b>	12	20	10	16	0	
<b>ALS06-1205</b>	12	20	10	16	5	
<b>ALS06-1210</b>	12	20	10	16	10	
<b>ALS06-1215</b>	12	20	10	16	15	
<b>ALS10-1400</b>	14	24	16	24	0	M4 x 17,78 (0.7") (Comvérin)
<b>ALS10-1405</b>	14	24	16	24	5	
<b>ALS10-1410</b>	14	24	16	24	10	
<b>ALS10-1415</b>	14	24	16	24	15	
<b>ALS10-2200</b>	22	32	16	24	0	
<b>ALS10-2205</b>	22	32	16	24	5	
<b>ALS10-2210</b>	22	32	16	24	10	
<b>ALS10-2215</b>	22	32	16	24	15	
<b>ALS14-1900</b>	19	32	24	32	0	M6 x 24,5 (1") (Comvérin)
<b>ALS14-1905</b>	19	32	24	32	5	
<b>ALS14-1910</b>	19	32	24	32	10	
<b>ALS14-1915</b>	19	32	24	32	15	
<b>ALS14-2900</b>	29	42	24	32	0	
<b>ALS14-2905</b>	29	42	24	32	5	
<b>ALS14-2910</b>	29	42	24	32	10	
<b>ALS14-2915</b>	29	42	24	32	15	

**ANGLES PERSONNALISÉS SUR DEMANDE**

Pour toute question technique, contactez DME Mechanical Engineering à l'adresse [dme\\_mech\\_eng@dme.net](mailto:dme_mech_eng@dme.net)

## CALES MONTANTES ACCUALIGN

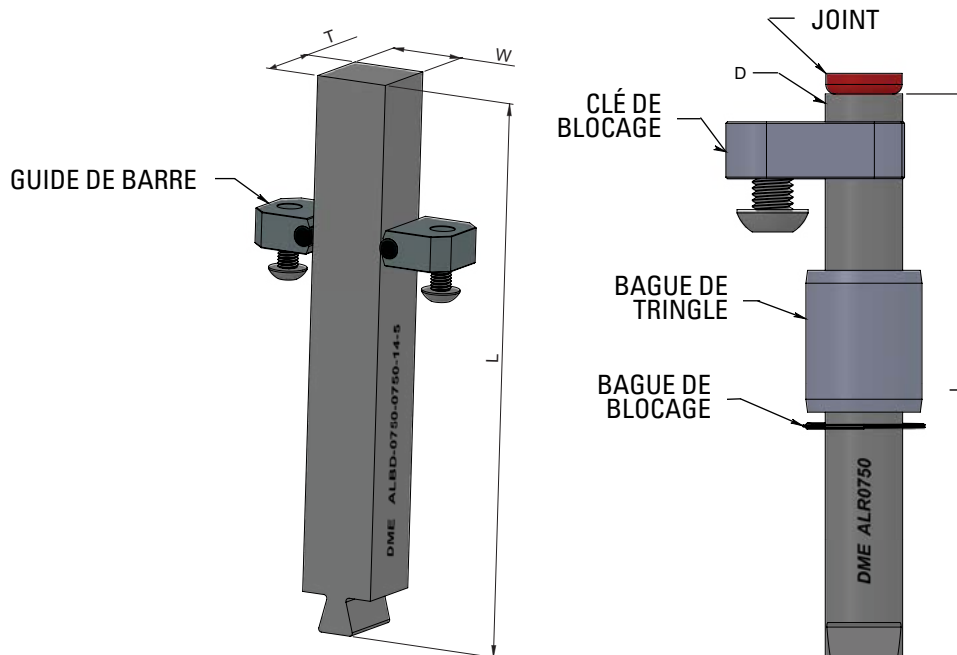
## SYSTÈME DE CALE MONTANTE ACCUALIGN - SÉRIE 750 ET 20 MM



BARRES DE CALE MONTANTE H-13 (1.2344)					
REF	T mm (SENS DE LA QUEUE D'ARONDE)	W mm	L mm	Bille d'adaptateur	Gorges de guidage
ALBD-0750-0375-10	19,304 (0.760")	9,779 (0.385")	254 (10")	ALA10	ALS10
ALBD-0750-0500-14	19,304 (0.760")	12,954 (0.510")	355,6 (14")	ALA14	ALS14
ALBD-0750-0750-14	19,304 (0.760")	19,304 (0.760")	355,6 (14")	ALA20	ALS20
ALBX-0750-0750-14	19,304 (0.760") *	19,304 (0.760")	355,6 (14")		
ALBD-0750-1000-14	19,304 (0.760")	25,654 (1.010")	355,6 (14")	ALA20	ALS20
ALBX-0750-1000-14	19,304 (0.760") *	25,654 (1.010")	355,6 (14")		

BARRES DE CALE MONTANTE H-13 (1.2344)					
REF	T mm (SENS DE LA QUEUE D'ARONDE)	W mm	L mm	Bille d'adaptateur	Gorges de guidage
ALBD-20-10-400-5	20,25	10,25	400	ALA10	ALS10
ALBD-20-15-400-5	20,25	15,25	400	ALA14	ALS14
ALBD-20-20-400-5	20,25	20,25	400	ALA20	ALS20
ALBX-20-20-400-5	20,25 *	20,25	400		

\* SANS QUEUE D'ARONDE

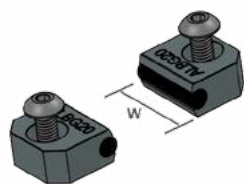


TRINGLES DE CALE MONTANTE H-13 (1.2344)				
REF*	Ø mm	L mm	Bille d'adaptateur	Gorges de guidage
ALR0750-18	19,05 (0.750")	457,2 (18")	ALA20	ALS20
ALR20-500	20	500		

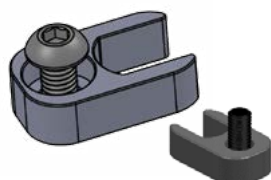
\*Ajoutez « X » après le « R » de la référence pour commander une tringle vierge (sans queue d'aronde).



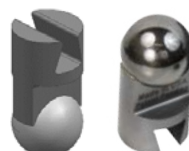
**SYSTÈME DE CALE MONTANTE ACCUALIGN - SÉRIE 750 ET 20 MM**



GUIDES DE BARRE D2 (1.2379)					
REF	W mm	Taille de vis mm	REF	W mm	Taille de vis mm
<b>ALBG10</b>	10	M3 - 12,7 (0.500") x 152,4 (6")	<b>ALBG20</b>	20	M5 - 20,32 (0.8") x 254 (10")
<b>ALBG15</b>	15	M3 - 12,7 (0.500") x 152,4 (6")	<b>ALBG30</b>	30	M5 - 20,32 (0.8") x 254 (10")



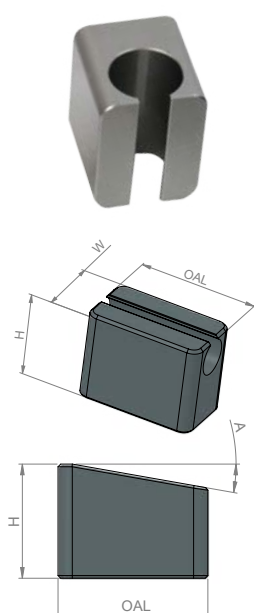
CLÉ DE BLOCAGE	Taille de vis
<b>ALK20</b>	M10 - 38,1 (1.5") x 508 (20")



BILLE D'ADAPTATEUR
<b>ALA10</b>
<b>ALA14</b>
<b>ALA20</b>

BAGUE DE TRINGLE				JOINT	
REF	ID mm	ODmm		REF	
<b>SBS0613</b>	19,05 (0.750")	28,575 (1.125")		<b>LRGK0750</b>	
<b>SBS2030</b>	20	28			

BAGUES DE BLOCAGE ET JOINTS COMMANDÉS SÉPARÉMENT



GORGES DE GUIDAGE POUR LES CALES MONTANTES D2 (1.2379)						
REF	Course mm	OAL mm	W mm	H mm	A°	Vis
<b>ALS10-1400</b>	14	24	16	24	0	M4 x 17,78 (0.7") (Comvérin)
<b>ALS10-1405</b>	14	24	16	24	5	
<b>ALS10-1410</b>	14	24	16	24	10	
<b>ALS10-1415</b>	14	24	16	24	15	
<b>ALS10-2200</b>	22	32	16	24	0	
<b>ALS10-2205</b>	22	32	16	24	5	
<b>ALS10-2210</b>	22	32	16	24	10	
<b>ALS10-2215</b>	22	32	16	24	15	
<b>ALS14-1900</b>	19	32	24	32	0	M6 x 24,5 (1") (Comvérin)
<b>ALS14-1905</b>	19	32	24	32	5	
<b>ALS14-1910</b>	19	32	24	32	10	
<b>ALS14-1915</b>	19	32	24	32	15	
<b>ALS14-2900</b>	29	42	24	32	0	
<b>ALS14-2905</b>	29	42	24	32	5	
<b>ALS14-2910</b>	29	42	24	32	10	
<b>ALS14-2915</b>	29	42	24	32	15	
<b>ALS20-2800</b>	28	48	36	50	0	M8 x 31,75 (1.25") (Comvérin)
<b>ALS20-2805</b>	28	48	36	50	5	
<b>ALS20-2810</b>	28	48	36	50	10	
<b>ALS20-2815</b>	28	48	36	50	15	
<b>ALS20-4100</b>	41	60	36	50	0	
<b>ALS20-4105</b>	41	60	36	50	5	
<b>ALS20-4110</b>	41	60	36	50	10	
<b>ALS20-4115</b>	41	60	36	50	15	

**ANGLES PERSONNALISÉS SUR DEMANDE**

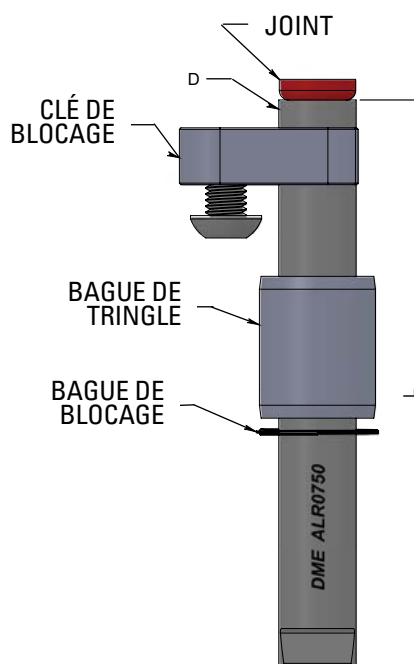
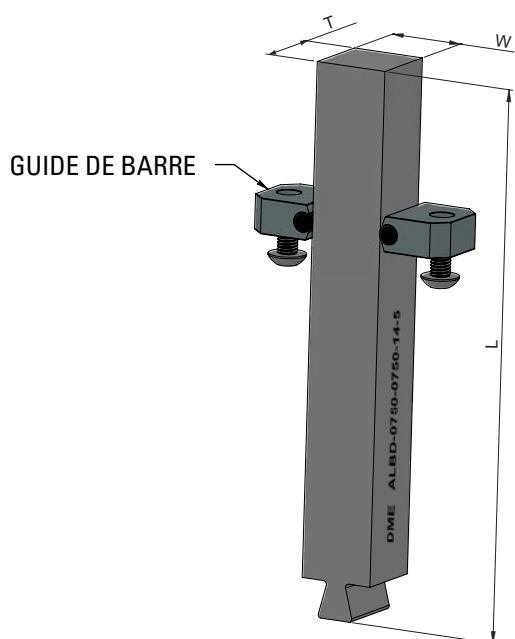
Pour toute question technique, contactez DME Mechanical Engineering à l'adresse [dme\\_mech\\_eng@dme.net](mailto:dme_mech_eng@dme.net)

## CALES MONTANTES ACCUALIGN

## SYSTÈME DE CALE MONTANTE ACCUALIGN - SÉRIE 1000 ET 25 MM



BARRES DE CALE MONTANTE H-13 (1.2344)					
REF	T mm (SENS DE LA QUEUE D'ARONDE)	W mm	L mm	Bille d'adaptateur	Gorges de guidage
ALBD-1000-0500-14	25,654 (1.010")	12,954 (0.510")	355,6 (14")	ALA14	ALS14
ALBD-1000-0750-14	25,654 (1.010")	19,304 (0.760")	355,6 (14")	ALA20	ALS20

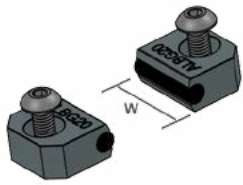


TRINGLES DE CALE MONTANTE H-13 (1.2344)				
REF*	Ø mm	L mm	Bille d'adaptateur	Gorges de guidage
ALR1000-18	25,4 (1")	457,2 (18")	ALA25	ALS25
ALR25-500	25	500		

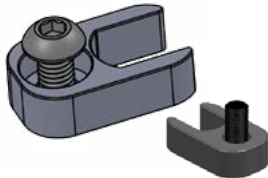
\*Ajoutez « X » après le « R » de la référence pour commander une tringle vierge (sans queue d'aronde).



SYSTÈME DE CALE MONTANTE ACCUALIGN - SÉRIE 1000 ET 25 MM



GUIDES DE BARRE D2 (1.2379)					
REF	W mm	Taille de vis mm	REF	W mm	Taille de vis mm
ALBG10	10	M3 - 12,7 (0.500")x152,4 (6")	ALBG20	20	M5 - 20,32 (0.8")x254 (10")
ALBG15	15	M3 - 12,7 (0.500")x152,4 (6")	ALBG30	30	M5 - 20,32 (0.8")x254 (10")



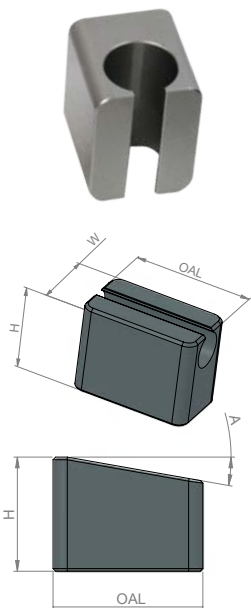
CLÉ DE BLOCAGE	Taille de vis
ALK25	M12 - 44,45 (1.75") x 635 (25")



BILLE D'ADAPTATEUR
ALA14
ALA20
ALA25

BAGUE DE TRINGLE				JOINT	
REF	ID mm	ODmm	REF		
SBS0613	25,4 (1")	34,925 (1.375")		LRGK0750	
SBS2030	20	28			

BAGUES DE BLOCAGE ET JOINTS COMMANDÉS SÉPARÉMENT



GORGES DE GUIDAGE POUR LES CALES MONTANTES D2 (1.2379)						
REF	Course mm	OAL mm	W mm	H mm	A°	Vis
ALS14-1900	19	32	24	32	0	M6 x 24,5 (1") (Comvérin)
ALS14-1905	19	32	24	32	5	
ALS14-1910	19	32	24	32	10	
ALS14-1915	19	32	24	32	15	
ALS14-2900	29	42	24	32	0	
ALS14-2905	29	42	24	32	5	
ALS14-2910	29	42	24	32	10	
ALS14-2915	29	42	24	32	15	
ALS20-2800	28	48	36	50	0	M8 x 31,75 (1.25") (Comvérin)
ALS20-2805	28	48	36	50	5	
ALS20-2810	28	48	36	50	10	
ALS20-2815	28	48	36	50	15	
ALS20-4100	41	60	36	50	0	
ALS20-4105	41	60	36	50	5	
ALS20-4110	41	60	36	50	10	
ALS20-4115	41	60	36	50	15	
ALS25-3800	38	64	48	65	0	M12 x 44,45 (1.75") (Comvérin)
ALS25-3805	38	64	48	65	5	
ALS25-3810	38	64	48	65	10	
ALS25-3815	38	64	48	65	15	
ALS25-5400	54	80	48	65	0	
ALS25-5405	54	80	48	65	5	
ALS25-5410	54	80	48	65	10	
ALS25-5415	54	80	48	65	15	

ANGLES PERSONNALISÉS SUR DEMANDE

Pour toute question technique, contactez DME Mechanical Engineering à l'adresse [dme\\_mech\\_eng@dme.net](mailto:dme_mech_eng@dme.net)



Commander  
en ligne



eSTORE  
store.milacron.com

Disponible 24/7



Ou appelez notre service client

AT  
P: 800 301 60  
F: 800 401 020  
dme\_oesterreich@dme.net

DE  
P: 800 664 82 50 | +49 (0) 2351 437 0  
F: 800 664 82 51 | +49 (0) 2351 437 220  
dme\_normalien@dme.net

IT  
P: 800 089 734  
F: 800 089 735  
dme\_italy@dme.net

SK  
P: 800 142 451 | +420 572 151 754  
F: 800 142 450 | +420 571 611 996  
dme\_cz@dme.net

BE  
P: +32 (0) 15 28 87 30  
F: +32 (0) 15 40 51 17  
dme\_benelux@dme.net

ES  
P: 900 900 342  
F: 900 900 343  
dme\_iberia@dme.net

NL  
P: +31 (0) 20 654 5571  
F: +31 (0) 20 654 5572  
dme\_benelux@dme.net

UK  
P: +44 2071 3300 37  
F: +44 2071 3300 36  
dme\_uk@dme.net

CH  
P: +41 0848 567 364  
F: +41 0848 567 365  
dme\_schweiz@dme.net

FR  
P: +33 1 49 93 92 23  
F: +33 1 49 93 92 22  
dme\_france@dme.net

PL  
P: +800 331 1312 | +32 15 21 50 92  
F: +800 331 1313 | +32 15 40 51 92  
dme\_polska@dme.net

Autres pays  
P: +32 15 28 87 30  
F: +32 15 40 51 17  
dme\_export@dme.net

CZ  
P: 800 142 451 | +420 572 151 754  
F: 800 142 450 | +420 571 611 996  
dme\_cz@dme.net

HU  
P: 0680 205 003 | +32 15 28 87 30  
F: +32 15 40 51 17  
dme\_hungary@dme.net

PT  
P: 800 207 900  
F: 800 207 901  
dme\_iberia@dme.net